

# PRÊT DE Vélo

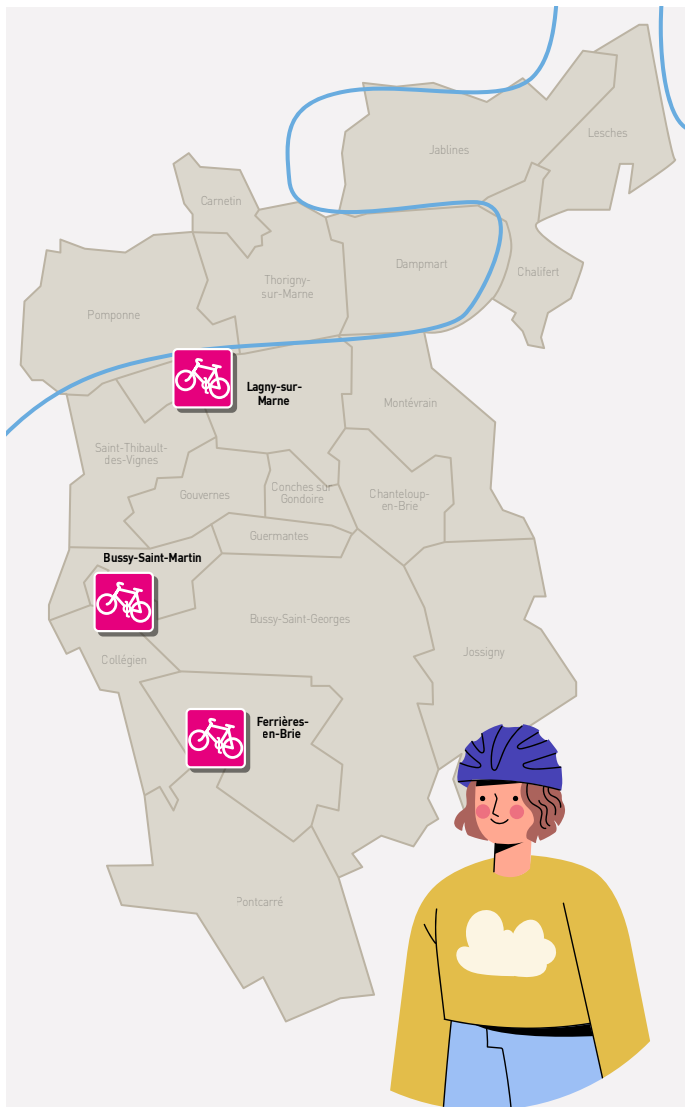
Des vélos classiques adultes et enfants sont à votre disposition sur 3 sites touristiques du territoire à Lagny-sur-Marne, Bussy-Saint-Martin et Ferrières-en-Brie.

**SERVICE GRATUIT\***

Visitez le Parc culturel de Rentilly - Michel Chartier et rejoignez le Moulin Russon ou sillonnez les paysages bucoliques des bords de Marne...

\* En échange d'une pièce d'identité restituée à la fin du prêt, pour une durée d'une demi-journée maximum





## 3 POINTS DE PRÊT

- ▶ **Parc culturel de Rentilly - Michel Chartier**  
1 rue de l'Étang · 77600 Bussy-Saint-Martin
- ▶ **Chalet de prêt de vélos**  
Sur les bords de Marne - Au niveau du square Foucher de Careil · 77400 Lagny-sur-Marne
- ▶ **Parc de la Taffarette**  
Allée de la Taffarette · 77164 Ferrières-en-Brie



## HAUTE SAISON

---

**DU 1<sup>ER</sup> AVRIL AU 31 OCTOBRE**

- ▶ **Mercredi** : 14h30-17h
- ▶ **Samedi et dimanche** : 10h30-17h
- ▶ **Tous les jours pendant les vacances scolaires** :  
10h30-17h30

## BASSE SAISON (UNIQUEMENT À LAGNY-SUR-MARNE)

---

**DU 1<sup>ER</sup> NOVEMBRE AU 30 MARS**

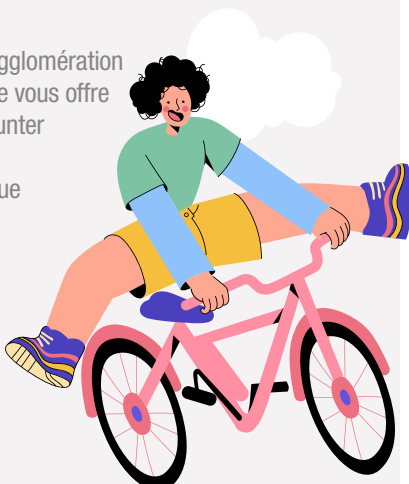
- ▶ **Mardi** : 14h-19h
- ▶ **Mercredi** : 10h-12h et 13h-19h
- ▶ **Jeudi** : 9h-12h
- ▶ **Vendredi** : 14h-19h
- ▶ **Samedi et dimanche** : 10h30-13h et 14h-17h30
- ▶ **Tous les jours pendant les vacances scolaires** : 13h-17h



## PRÊT DE VÉLO À ASSISTANCE ÉLECTRIQUE

Vous avez envie d'arpenter sans trop d'effort les kilomètres qui vous séparent de votre lieu de travail ou d'absorber les dénivelés du territoire lors de vos promenades ?

- La Communauté d'Agglomération de Marne et Gondoire vous offre la possibilité d'emprunter gratuitement un vélo à assistance électrique pour une durée de **3 jours maximum !** (sur rendez-vous du lundi au vendredi au chalet de prêt de vélo à Lagny-sur-Marne).



**PENSEZ À RÉSERVER VOTRE VÉLO**



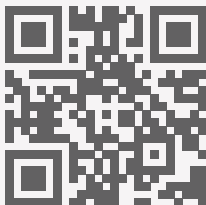
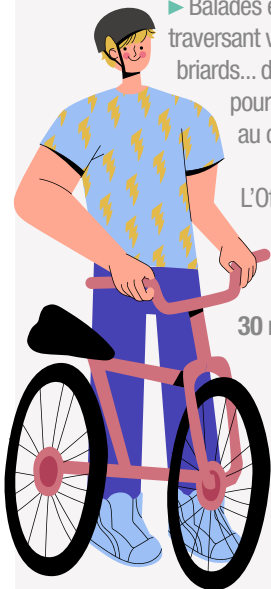
## JE ME PROMÈNE À VÉLO EN MARNE ET GONDOIRE

---

**Sillonner Marne et Gondoire à vélo,  
c'est possible !**

► Balades en bord de rivière, sur les chemins traversant vallées, forêts préservées et villages briards... de nombreux sentiers sont aménagés pour des balades à vélo **100% détente** au cœur de ce poumon vert.

L'Office de Tourisme de Marne et Gondoire vous invite à la découverte des sites naturels et culturels de ses **20 communes**, à seulement **30 minutes de Paris**.



**MARNEetGONDOIRE**

communauté d'agglomération

## Plus d'infos au chalet de prêt de vélos de Marne et Gondoire

Sur les bords de Marne  
Au niveau du square Foucher de Careil  
77400 Lagny-sur-Marne

**01 60 93 52 72**

**pretdevelo@marneetgondoire.fr**

Et sur

**www.marneetgondoire-tourisme.fr**

**www.marneetgondoire.fr**



**MarneEtGondoireTourisme**