



LES TIQUES, ÇA PIQUE !

SOTIQUE, C'EST QUOI CE PROJET ?

SOTIQUE est un **projet de recherche scientifique** qui s'intéresse au risque de piqûres de tiques, dans un environnement à l'interface entre ville et campagne. Il est mené par des chercheurs en écologie, géomatique, statistiques et sciences sociales en collaboration avec les acteurs publics gestionnaires des espaces. Le projet a débuté en 2024 et est financé par l'**Université Gustave Eiffel**.

POURQUOI CE PROJET ?

Avec le changement climatique et la végétalisation des espaces urbains, les risques de maladies transmises par des vecteurs (moustiques, tiques, etc.) évoluent. **Le projet vise à répondre à 3 questions principales :**

Y a-t-il des tiques dans cet espace ? Comment les publics l'utilisent ? Que savent-ils des tiques ?

Pour y répondre des tiques sont prélevées dans la nature et des enquêtes par questionnaire sont réalisées.

ON A BESOIN DE VOUS (SANS TRICHER !)

Pour en connaître plus sur vos connaissances autour des tiques, **aidez-nous en répondant** au questionnaire via le QRCode ou à partir du lien suivant :

<https://surveys.ifsttar.fr/limesurvey/index.php/497287?lang=fr>



MERCI DE VOTRE PARTICIPATION !



IGN INRAE



Université
Gustave Eiffel

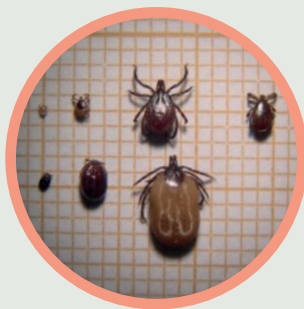


LISIS



POURQUOI S'INTÉRESSER AUX TIQUES ?

Les tiques sont des acariens responsables de la transmission de nombreuses maladies. En France, trois espèces majeures sont présentes parmi lesquelles *Ixodes ricinus* qui est l'espèce la plus répandue en Europe.



De gauche à droite : Larve, Nymphe, Adulte Femelle, Adulte Mâle.
Ligne du haut : stades avant un repas de sang ; Ligne du bas : stades après un repas de sang. L'adulte mâle ne fait pas de repas de sang.



OÙ TROUVE-T-ON DES TIQUES ?

Ixodes ricinus est présente en France sur la quasi-totalité du territoire à l'exception du bassin méditerranéen où elle n'est décrite que très rarement. On la retrouve majoritairement au printemps dans les forêts, les bois, les haies, sous les feuilles, aux bords des chemins ou dans les herbes.

Source : Lebert et al., 2022. Habitat suitability map of *Ixodes ricinus* tick in France using multicriteria analysis. DOI:<https://doi.org/10.4081/gh.2022.1058>.

ET POUR DES CONSEILS DE PRUDENCE ET LA TACTIQUE CONTRE LES TIQUES, C'EST ICI !

Pour visualiser l'affiche, scanner le QRCode ou accéder au lien :
https://crmvt.fr/wp-content/uploads/2023/02/conseils-Prudence_1.pdf

