



MARNE et GONDOIRE

communauté d'agglomération



VERS UNE PRODUCTION INNOVANTE



Jean-Michel MOSKOVY

ARTS & LETTRES | ENVIRONNEMENT | TOURISME | TERRITOIRE | HABITAT | SÉCURITÉ & PRÉVENTION | ACTION SOCIALE

11/10/2023



Syndicat Intercommunal d'Assainissement de Marne-la-Vallée



1 ORGANISATION INSTITUTIONNELLE

Organisation institutionnelle



CRÉATION

1 Le Syndicat Intercommunal d'Assainissement de la Région de Lagny (SIARL) est créé en 1974

STRUCTURE

3 Le Syndicat est un syndicat mixte fermé

2 Le SIARL devient le Syndicat Intercommunal de Marne-la-Vallée (SIAM) en 2006. Modernisation des statuts en 2019

CHANGEMENT DE NOM

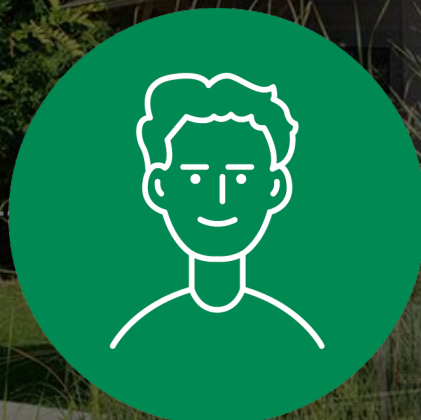
4 Le siège est situé 13 avenue de la Courtilière, 77400 Saint-Thibault-des-Vignes

SIÈGE

Organisation institutionnelle



27 DÉLÉGUÉS



12 AGENTS
BUDGET DE 37 M€



MONTANT GLOBAL INVESTI
DEPUIS LA CRÉATION

140 000 000 €

Le territoire de compétence



3 EPCI ADHÉRENTS COMPOSÉS DE 32 COMMUNES ET REGROUPEMENT 229 000 HABITANTS

Communauté d'Agglomération Vallée de la Marne et Gondoire :

(19 communes, 104 831 habitants)

Pour la totalité des communes suivantes :

Bussy-Saint-Georges, Bussy-Saint-Martin, Carnetin, Chalifert, Chanteloup-en-Brie, Collégien, Conches sur Gondoire, Dampmart, Ferrières-en-Brie, Gouvernes, Guermantes, Jablines, Jossigny, Lagny-sur-Marne, Lesches, Montevrain, Pompoigne, Saint-Thibault-des-Vignes et Thorigny-sur-Marne.

Communauté d'Agglomération Paris-Vallée de la Marne :

(6 communes, 87 044 habitants)

Pour la totalité de son territoire raccordé à la station d'épuration de Saint-Thibault-des-Vignes, à savoir :

Croissy-Beaubourg, Emerainville, Lognes, Noisiel, Torcy et, partiellement pour la commune de Champs-sur-Marne.

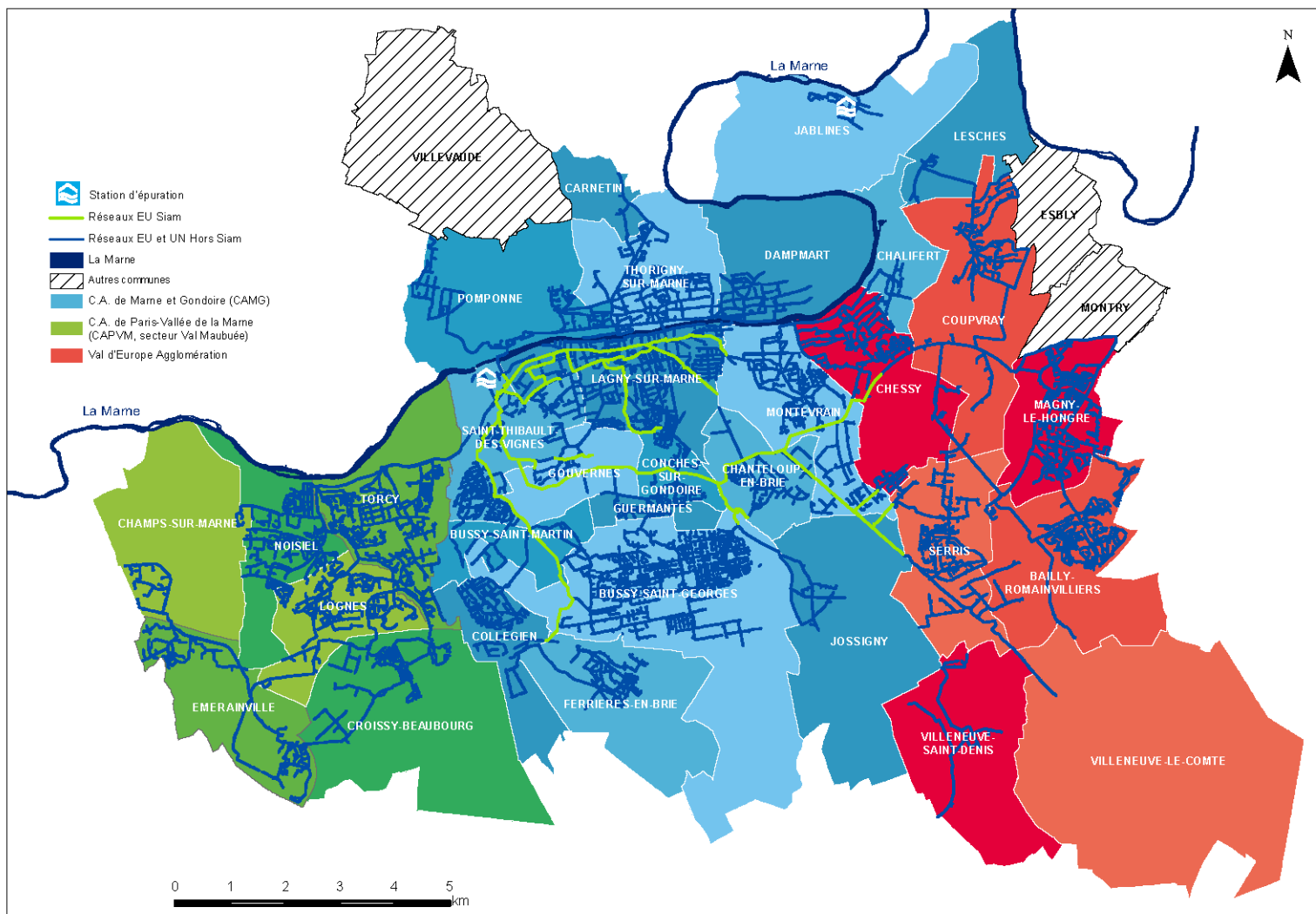
Val d'Europe Agglomération :

(7 communes, 36 885 habitants)

Pour la totalité des communes suivantes :

Bailly-Romainvilliers, Chessy, Coupvray, Magny-le-Hongre, Serris, Villeneuve-le-Comte et Villeneuve-Saint-Denis.

Carte des réseaux d'assainissement



Les stations d'épuration

La station d'épuration de Saint-Thibault-des-Vignes

- Un site de 8,6 hectares
- 230 000 habitants et plus de 20 000 entreprises
- 39 000 m³ d'eau épurée par jour (soit environ 14 000 000 m³ par an)



Les stations d'épuration

La station d'épuration de Jablines

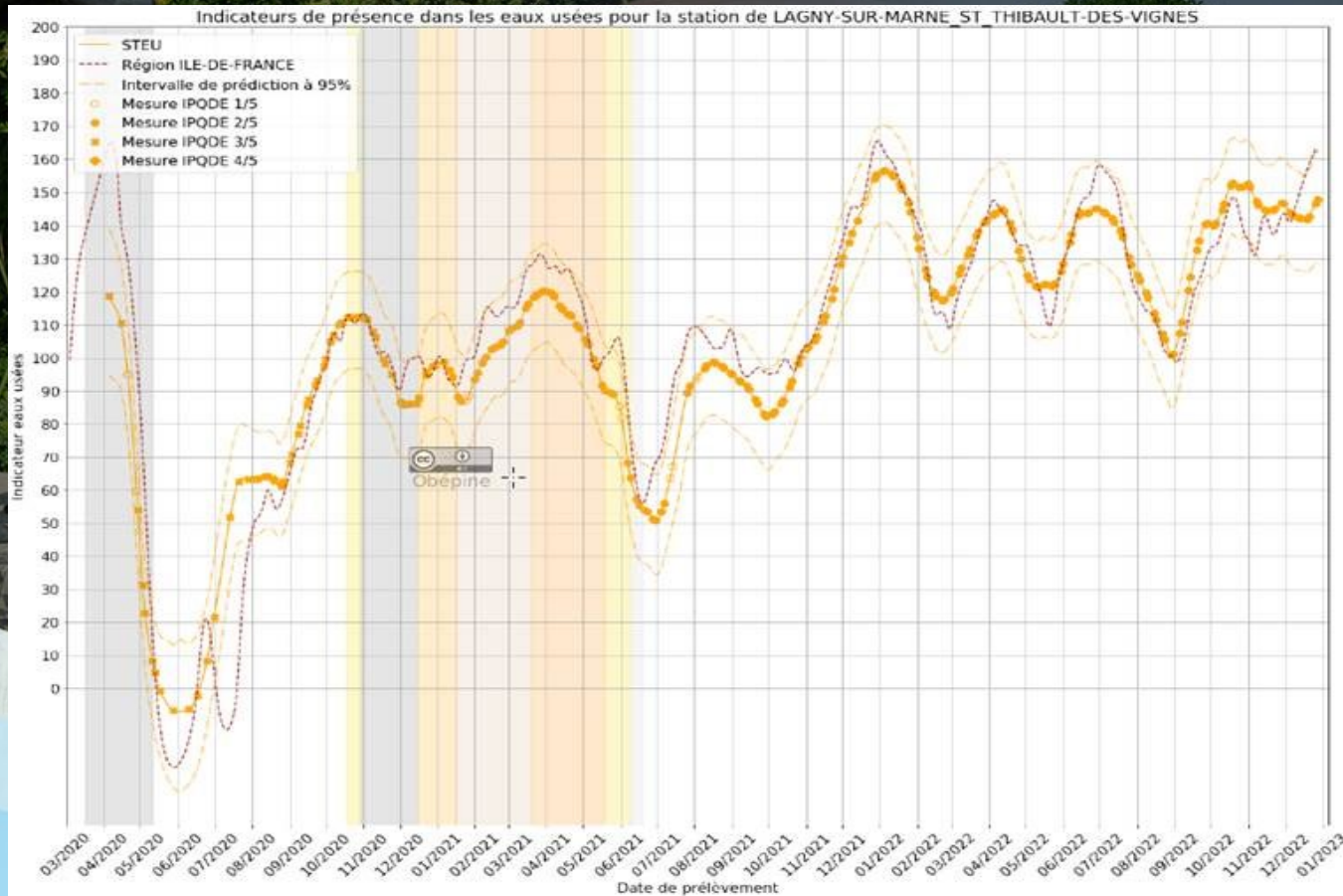
- Un site de 1800 m²
- 700 habitants
- 35 m³ d'eau épure par jour (soit 23 000 m³ par an)



Programme européen Obépine



Station mère Saint-Thibault-des-Vignes





2

ENJEUX

SAVOIR IMAGINER UN AVENIR MEILLEUR

Des enjeux déclinés en 4 axes principaux



- SAVOIR IMAGINER UN PRIX MEILLEUR
- SAVOIR IMAGINER UNE MARNE MEILLEURE
- SAVOIR IMAGINER UN ENVIRONNEMENT MEILLEUR
- SAVOIR IMAGINER UNE ÉNERGIE MEILLEURE

VALORISATION BIO – CO₂ (étude en cours)



LE BIOCO₂ : UN COPRODUIT DE LA MÉTHANISATION (2 500 T)

LE BIOCO₂ DE MÉTHANISATION DISPOSE DE
NOMBREUX ATOUTS



RÉDUIRE LES ÉMISSIONS DE GAZ À EFFET DE SERRE

DÉVELOPPER L'ÉCONOMIE CIRCULAIRE DANS LES
TERRITOIRES

AUGMENTER LES REVENUS DES PRODUCTEURS DE
BIO MÉTHANE

Vidéo de présentation



4

SAGE MARNE ET BEUVRONNE

Les documents du SAGE

Dans sa phase de mise en œuvre, le SAGE repose sur deux documents

Le Plan d'Aménagement et de Gestion Durable (PAGD)

Il définit les objectifs du SAGE, les conditions de réalisation de ces objectifs et les moyens nécessaires à la mise en œuvre du schéma.

Opposable à l'administration

(toute décision doit être compatible avec le SAGE, ainsi que les documents d'urbanisme)

Le règlement

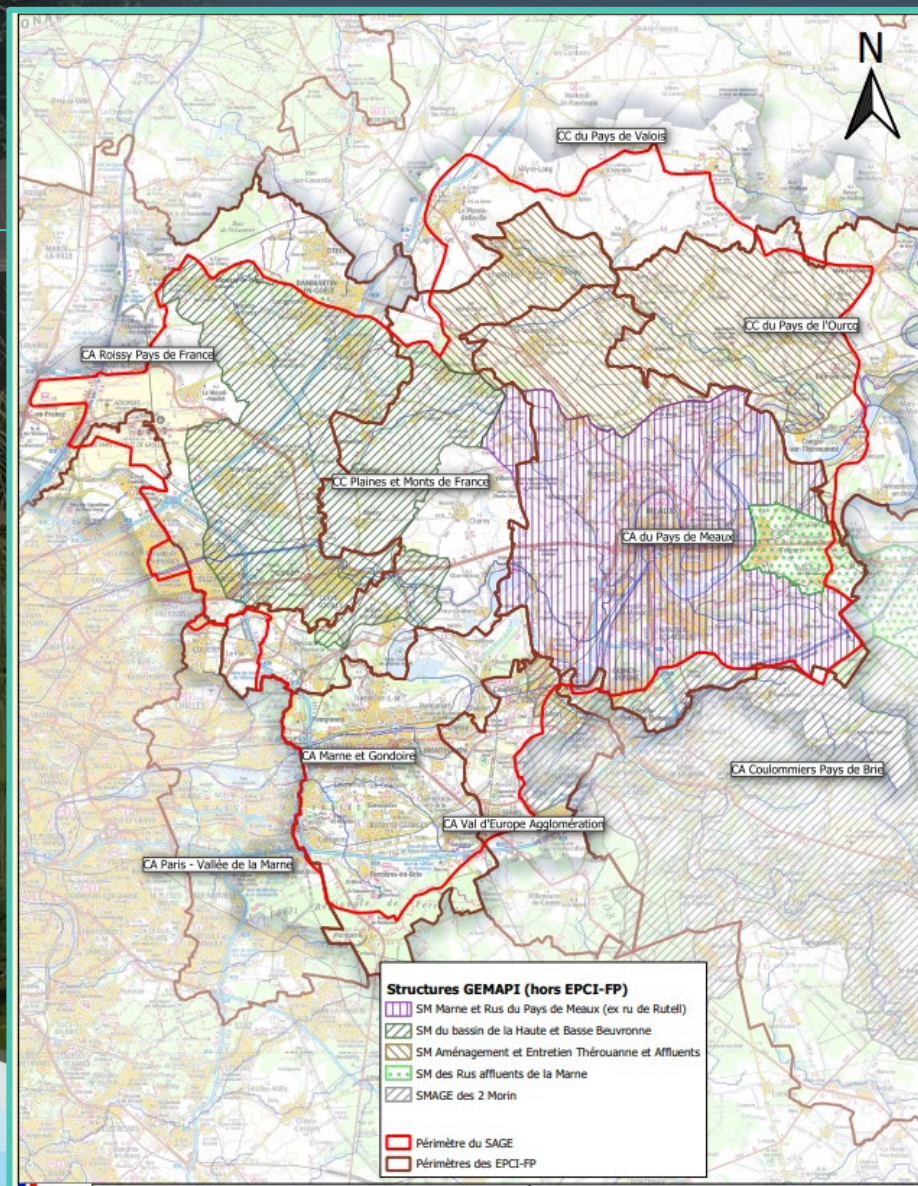
Priorités d'usages, règles applicables aux exploitations (ICPE), règles applicables aux aires d'alimentation AEP, aux zones humides d'intérêt, mesures pour l'amélioration de la continuité écologique

Opposable aux tiers

(tout manquement au respect de ces règles peut faire l'objet d'une sanction pénale)

Le périmètre proposé / Contexte

960 km²
2 régions
4 départements (60, 77, 93, 95)
123 communes
500 000 habitants





**L'avenir n'est pas ce qui va arriver
mais ce que nous allons faire**

A photograph of a wastewater treatment plant. In the foreground, a large sculpture of two nude figures embracing stands in a garden with tall grasses and water lilies. The background shows a modern industrial building with a grey facade, a brown roof, and various pipes and structures. The sky is clear and blue.

Merci de **votre attention.**