



MARNE et GONDOIRE

communauté d'agglomération

De la protection de l'agriculture à la mise en place d'une stratégie alimentaire sur le territoire de Marne et Gondoire

ARTS & LETTRES | ENVIRONNEMENT | TOURISME | TERRITOIRE | HABITAT | SÉCURITÉ & PRÉVENTION | ACTION SOCIALE

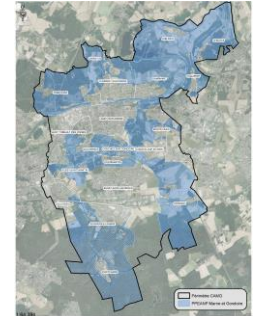
 **île de France**

SEINE & MARNE
LE DÉPARTEMENT **77**

Protéger



PPEANP, Veille foncière, baux ruraux, barrières, stratégie de lutte contre les dépôts sauvages



Valoriser



Circulations agricoles – vente directe



Sensibiliser



Journées découverte de l'agriculture - Malle pédagogique



Du projet agricole du territoire vers la définition d'un projet alimentaire pour le territoire

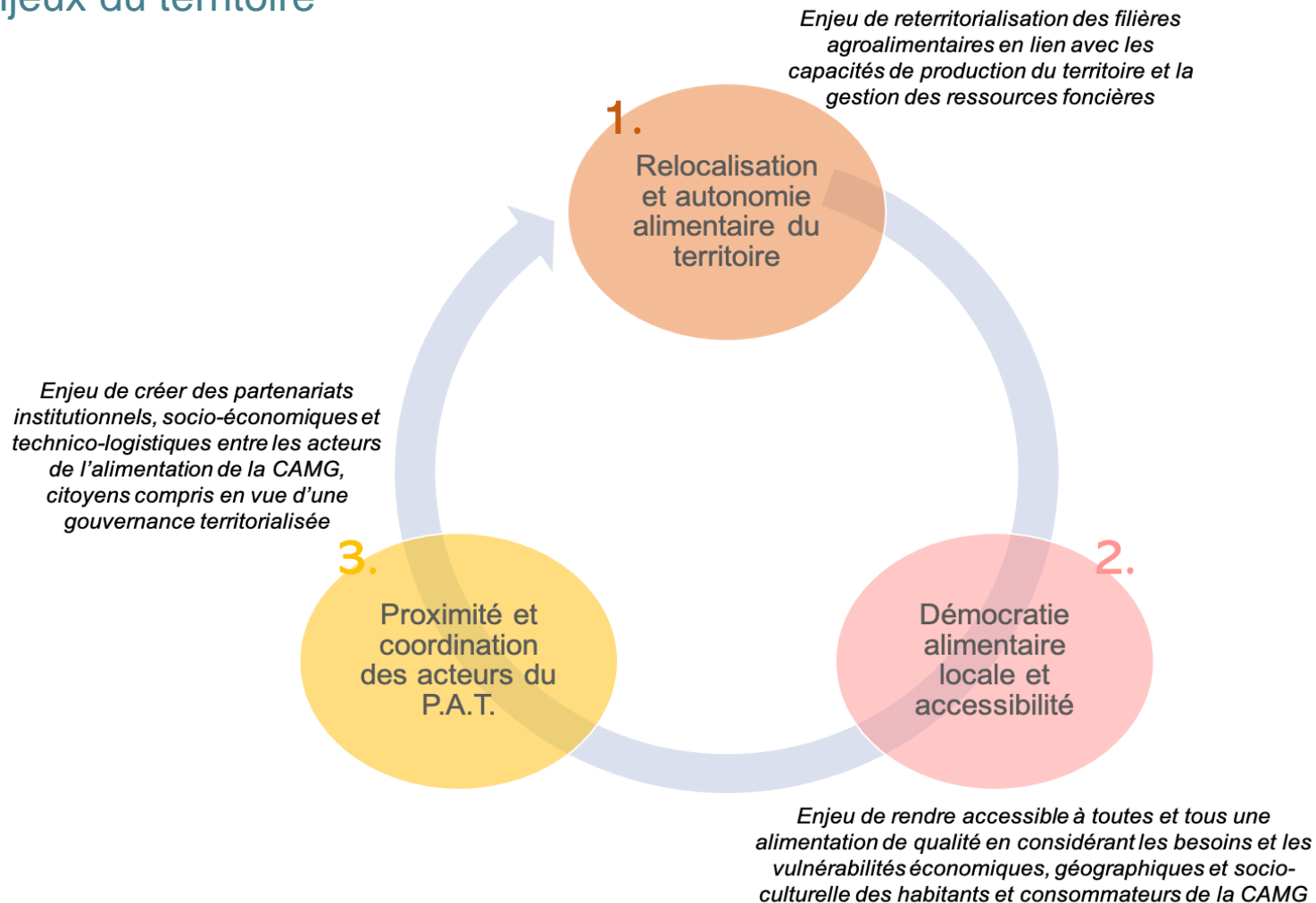


- Un enjeu agricole
- Un enjeu alimentaire
- Un enjeu sanitaire
- Un enjeu social
- Un enjeu économique
- ...

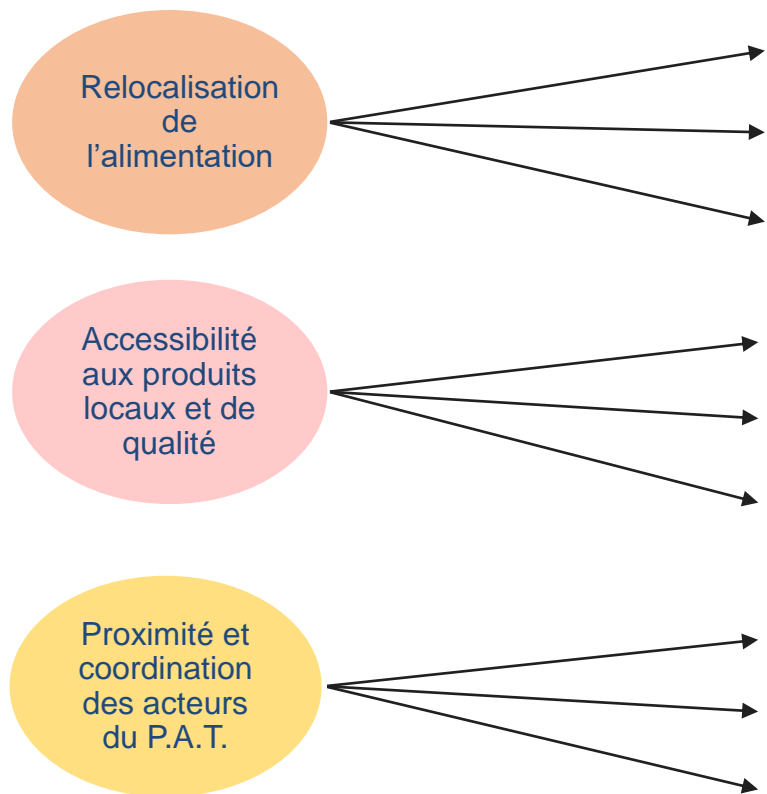


Projet Alimentaire du Territoire

Les enjeux du territoire



La stratégie alimentaire approuvée



Objectifs stratégiques identifiés

Maintien du foncier agricole et renforcement du tissu agricole local

Favoriser la diversité des agricultures

Définir et organiser une zone d'approvisionnement de proximité

Renforcer le tissu local des acteurs de la solidarité alimentaire

Faire évoluer la lutte contre la précarité alimentaire vers des dispositifs inclusifs et durables

Développer le levier de l'éducation à l'alimentation durable

Renforcer l'interconnaissance des acteurs et projets du territoire

Structurer un schéma ascendant de gouvernance du PAT

Favoriser et valoriser les initiatives citoyennes

Le programme d'action: les actions prioritaires

Relocalisation de
l'alimentation

- Recenser les petits espaces verts ou sites artificialisés pour des projets de végétalisation et projets agriurbains type « ville comestible »
- Améliorer l'approvisionnement en produits durables et locaux de la restauration collective pour sécuriser les débouchés et inciter les producteurs à s'engager dans une transition de leurs pratiques agricoles

Accessibilité aux
produits locaux et de
qualité

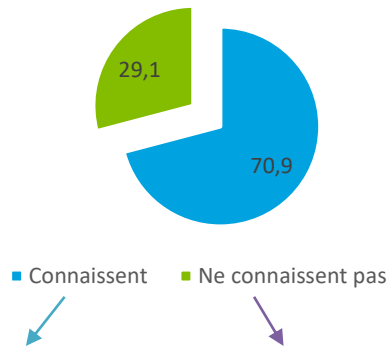
- Faire un état des lieux sur les structures et initiatives du « social » et du « solidaire » en vue d'une mise en réseau
- Optimiser le maillage des épiceries sociales et/ou solidaires
- Travailler avec les acteurs de la restauration et autres commerces sur les partenariats pour lutter contre le gaspillage alimentaire
- Mettre en place une plateforme numérique de valorisation des excédents qualitatifs auprès des structures qui en ont besoin
- Poursuivre les actions de sensibilisation à l'alimentation durable en milieu scolaire
- Organiser des temps festif et inscrire les thèmes de l'alimentation durable et la gastronomie locale dans des événements existants

Proximité et
coordination des
acteurs du P.A.T.

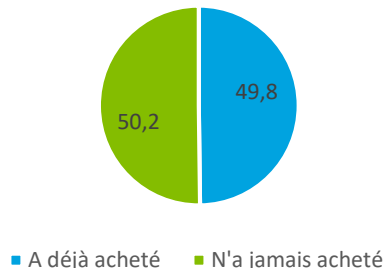
- Créer un espace dédié à l'alimentation sur le site internet de la CAMG et diffusion sur les réseaux sociaux
- Préparer la mise en place d'une gouvernance dédiée ou d'un comité local de l'alimentation en lien éventuellement avec le Conseil de Développement du territoire
- Prévoir une enveloppe budgétaire spécifique pour des initiatives alimentaires locales

Déploiement de casiers fermiers sur le territoire de Marne et Gondoire

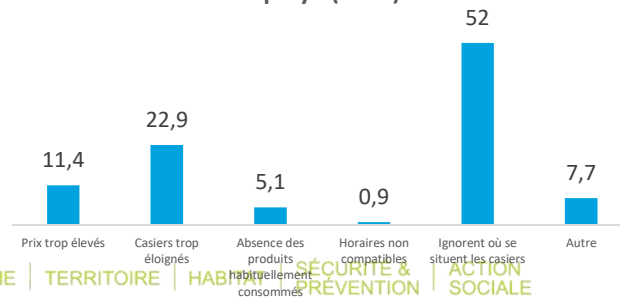
Connaissance des casiers fermiers par les répondants (en %)



Utilisation de casiers fermiers par les répondants connaissant ces casiers (en%)



Freins identifiés à l'utilisation de casiers fermiers par les répondants n'en ayant jamais employé (en %)



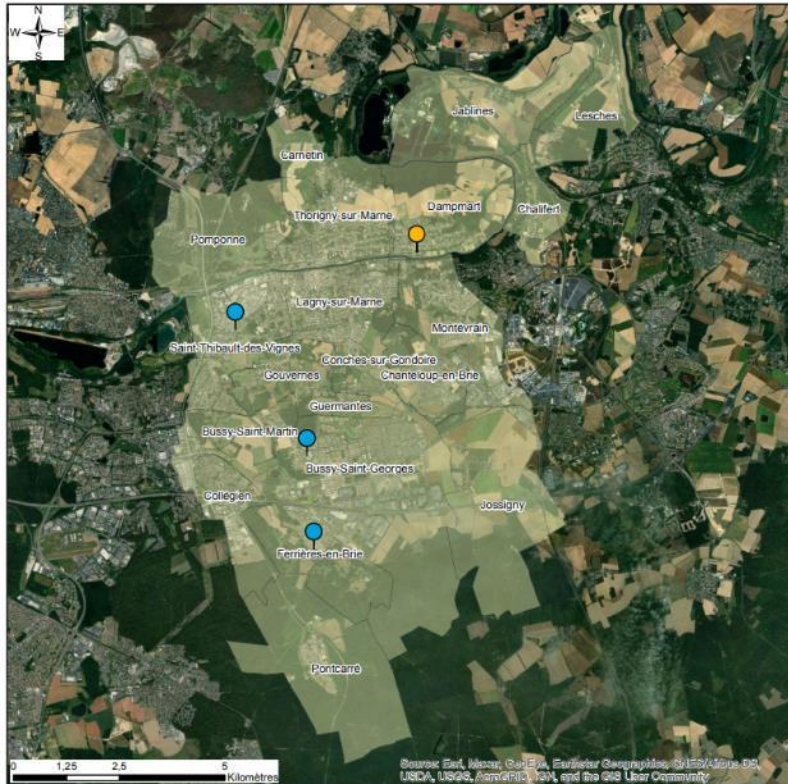
Seuls 29,1% des répondants **connaissent** les casiers fermiers.

Parmi ces personnes, seuls **50,2%** des répondants **ont déjà utilisé** des casiers fermiers pour leurs courses alimentaires.

Au total, **85,4%** des répondants **n'ont jamais acheté de produits via des casiers fermiers** (qu'il les connaissent ou non). Pour ces répondants, **le principal frein à ces achats est l'ignorance de la localisation des casiers (52%)**.

Cela rejoint l'importance d'une **forte communication** sur l'existence d'un futur casier **et sa localisation**

Déploiement de casiers fermiers sur le territoire de Marne et Gondoire



Quatre casiers sont déjà présents sur le territoire de la CAMG, initiés par deux acteurs différents :

- Pomme d'Abit, ferme localisée à Beton-Bazoches. 3 casiers localisés à Bussy-Saint-Georges, Saint-Thibault-des-Vignes et Ferrières-en-Brie
- La ferme de la Marche, ferme et 1 casier localisé à Dampmart

Source : Agrosolutions

Légende

- Casiers fermiers Pomme d'Abit
- Casiers fermiers Ferme de la Marche
- Communauté d'Agglomération de Marne et Gondoire



Plus d'info sur
www.marneetgondaire.fr

Direction de l'Environnement
magali.bochew@marneetgondaire.fr


MARNE et GONDOIRE

communauté d'agglomération

Communauté d'Agglomération de Marne et Gondoire
1 rue de l'Étang • 77600 BUSSY-SAINT-MARTIN

 **Marne et Gondoire Agglo**